

# VERMIETUNG

## 8 Wohnungen im neuen Blies-Zentrum



### **Fachmarktzentrum mit Wohnbebauung**

<b>Adresse</b>	Kirchstraße 3-7, 66606 St. Wendel-Bliesen
<b>Baujahr</b>	2016/2017
<b>Anzahl Wohneinheiten</b>	8
<b>Wohnflächen</b>	ca. 60 - 80 m <sup>2</sup>
<b>Besonderheiten</b>	Erstbezug Terrasse bzw. Balkon Abstellräume barrierefreies Wohnen (Gebäude 1) keine Provision

### **Objektbeschreibung**

Das neue Fachmarktzentrum mit Wohnbebauung ermöglicht ein modernes Wohnkonzept. Die 2 Zimmer Wohnungen stellen sich auf die Lebensbedürfnisse aller Generationen ein: Alle 6 Wohneinheiten im 1. Obergeschoss von Gebäude 1 werden barrierefrei errichtet. Weiter verfügen sämtliche Wohneinheiten in Gebäude 1 und 2 über eine gehobene Ausstattung und sind mit Abstellräumen innerhalb der Wohnungen sowie Terrasse bzw. Balkon ausgestattet. Der Neubau wird nach modernsten energetischen Standards gebaut und entspricht den Anforderungen gemäß aktuell gültiger EnEV.

# VERMIETUNG

## Objektdaten Gebäude 1

Anzahl Wohneinheiten	6
Geschoss	1. Obergeschoss

## Flächen

Wohnfläche (inkl. Abstellraum)	Wohnung 1:	ca. 71 m <sup>2</sup>
	Wohnung 2:	ca. 79 m <sup>2</sup>
	Wohnung 3:	ca. 81 m <sup>2</sup>
	Wohnung 4:	ca. 79 m <sup>2</sup>
	Wohnung 5:	ca. 76 m <sup>2</sup> - reserviert
	Wohnung 6:	ca. 67 m <sup>2</sup>
Anzahl Zimmer	2	
Terrasse/Balkon	ja	

## Ausstattung

Fliesen in Bad, Küche, Eingangsbereich und Abstellkammer	Siehe Anlage 1 - 3
Laminat in Wohn- und Schlafzimmer	
Türgriffe	
sonstiges	barrierefrei Personenaufzug

## Zustand

Baujahr	2016/2017
Zustand	Erstbezug
Ausstattung	gehoben
Küche	nein

## Kosten

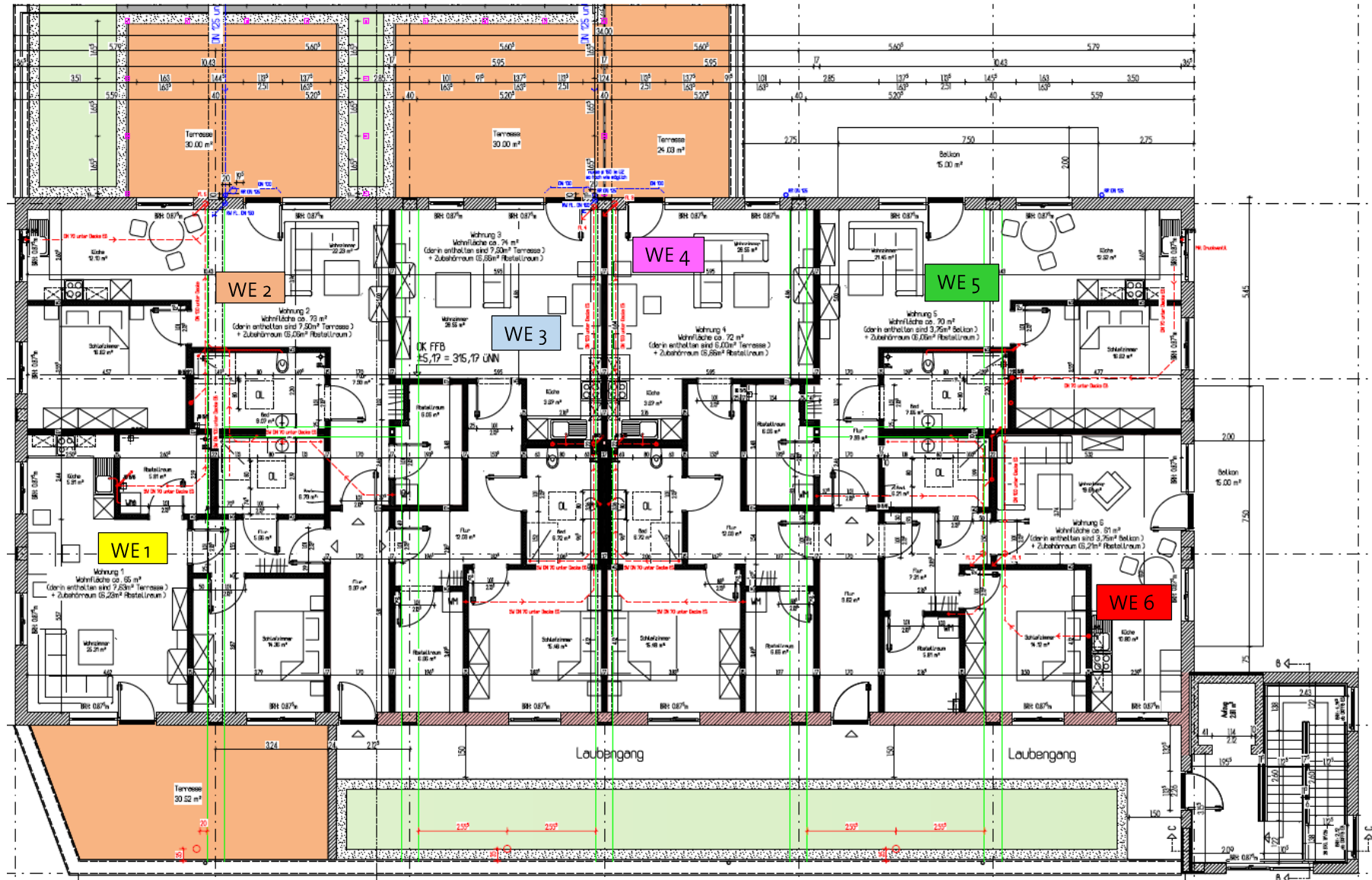
Kaltmiete mtl.	Wohnung 1:	655,00 €
	Wohnung 2:	760,00 €
	Wohnung 3:	760,00 €
	Wohnung 4:	760,00 €
	Wohnung 5:	735,00 € - reserviert
	Wohnung 6:	620,00 €
Nebenkostenvorauszahlung mtl.	100,00 €	
Stellplatz mtl.	30,00 €	
Kaution	3 Monatsmieten	

## Verfügbarkeit

bezugsfertig ab	November 2017
-----------------	---------------

# VERMIETUNG

## Grundriss 1. OG Gebäude 1



# VERMIETUNG

## Objektdaten Gebäude 2

Anzahl Wohneinheiten	2
Geschoss	1. Obergeschoss

## Flächen

Wohnfläche (inkl. Abstellraum)	Wohnung 1:	ca. 58 m <sup>2</sup>	- reserviert
	Wohnung 2:	ca. 76 m <sup>2</sup>	
Anzahl Zimmer	2		
Terrasse/Balkon	ja		

## Zustand

Baujahr	2016/2017
Zustand	Erstbezug
Ausstattung	gehoben
Küche	nein

## Kosten

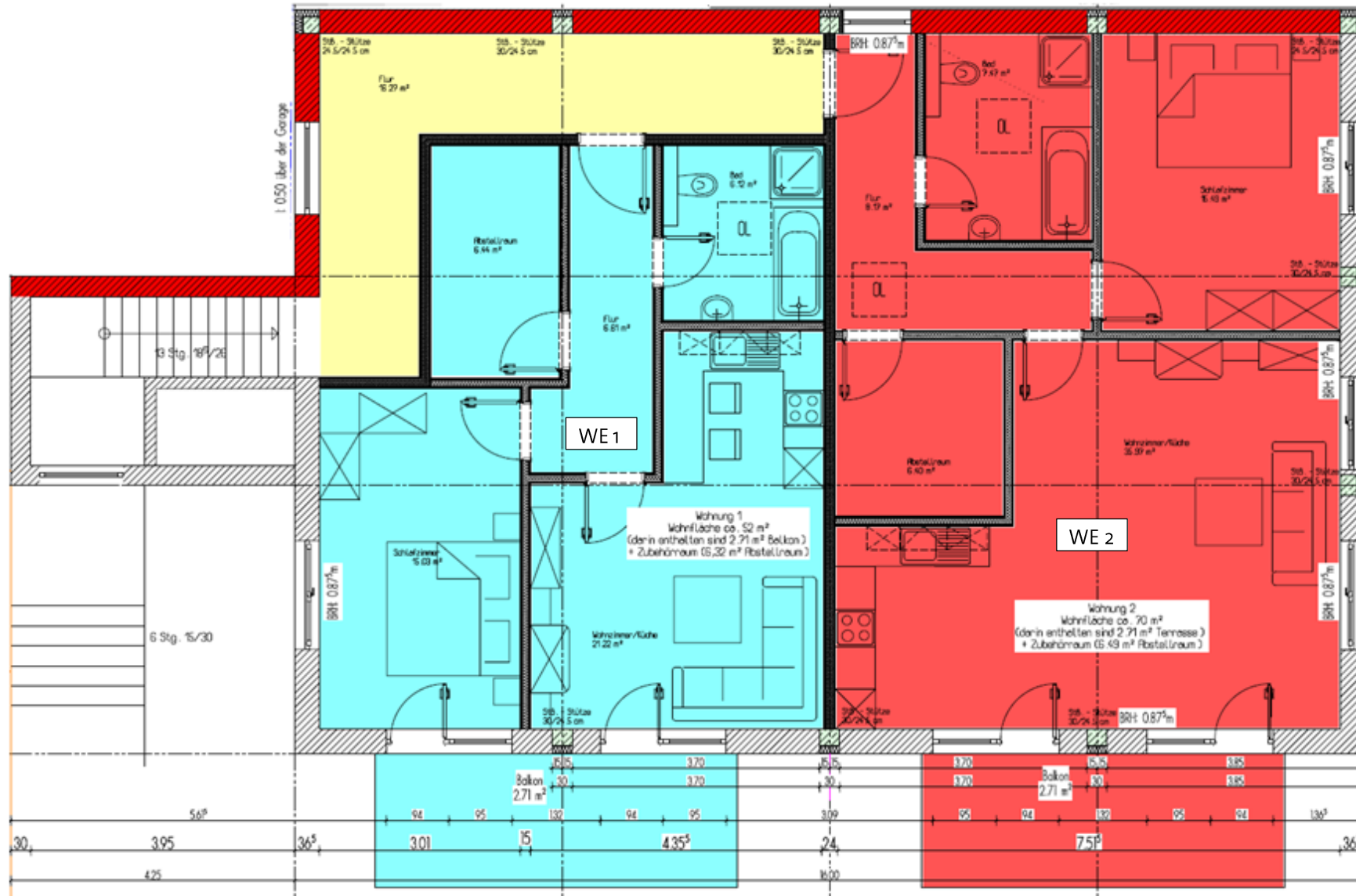
Kaltmiete mtl.	Wohnung 1:	535,00 €	- reserviert
	Wohnung 2:	705,00 €	
Nebenkostenvorauszahlung mtl.	100,00 €		
Stellplatz mtl.	30,00 €		
Kaution	3 Monatsmieten		

## Verfügbarkeit

bezugsfertig ab	November/Dezember 2017
-----------------	------------------------

# VERMIETUNG

## Grundriss 1. OG Gebäude 2



# VERMIETUNG

Anlage 1: Fliesen für Küche, Bad, Abstellkammer und Flur





# VERMIETUNG

Anlage 2: Bodenbelag Laminat Wohn- und Schlafzimmer

Laminat: 1610 Eiche 3-Stab



# VERMIETUNG

Anlage 3: Türklinken



Zimmertür-Garnitur Hoppe „Amsterdam“